

DOSSIER PEDAGOGIQUE

Travail demandé

Grafsets

Travail demandé

Préparer la Partie Opérative

Mettre le système en **énergie**
-électrique
-pneumatique

Placer les différents éléments de la voiture dans leur logement respectif
(Chassis, Cockpit+carrosserie, Essieu avant, Essieu arrière)

Avancer la plaque de transfert de façon à placer la 1ère voiture en kit sous le **Poste E**
(Le voyant 17 de l'automate doit s'allumer)

1ère Partie

Transférer la plaque à l'aide du sous-système (Poste P) en mode manuel

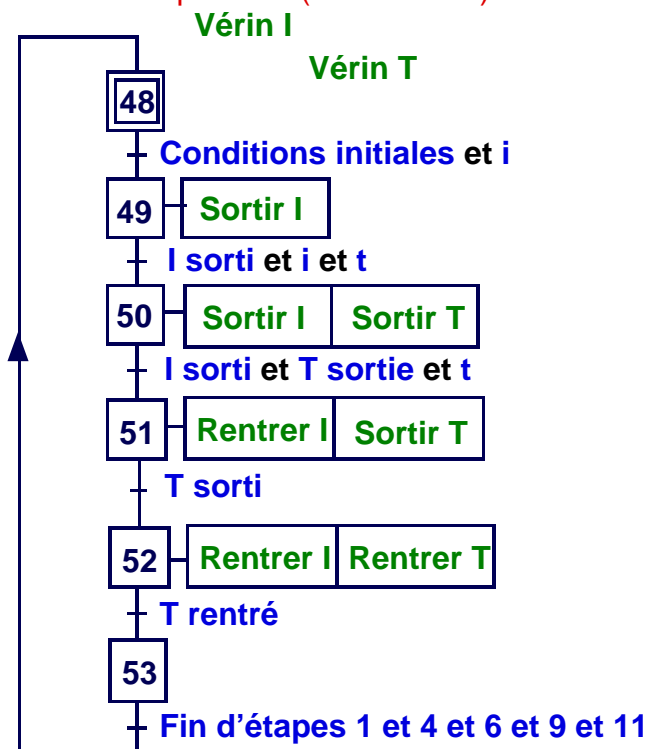
Mode de marche

Manuel(1) Avec sertissage (5) Run (0)

APPELER le PROFESSEUR

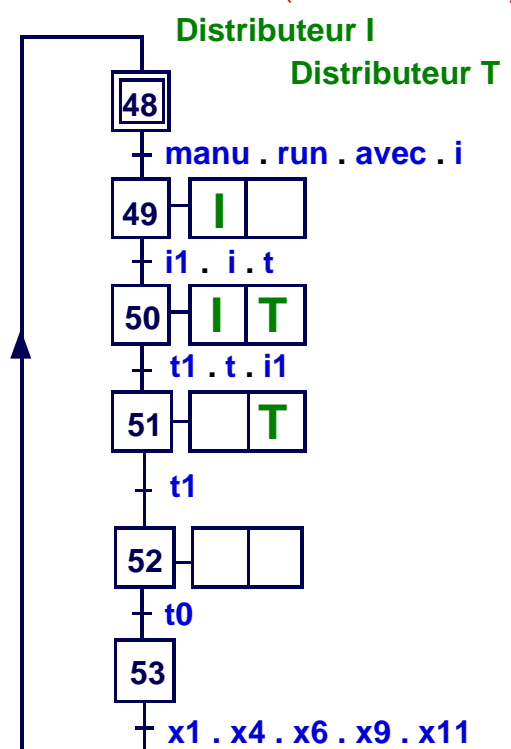
A l'aide du grafcet "Partie commande" et des boutons **(i)** et **(t)**
Avancer la plaque de transfert d'un pas

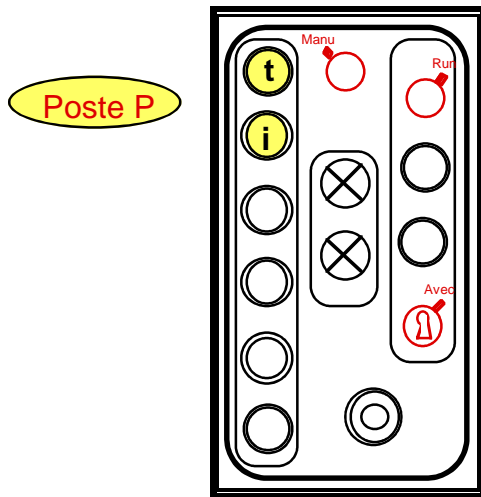
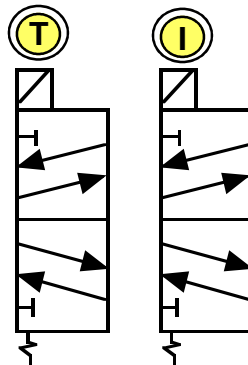
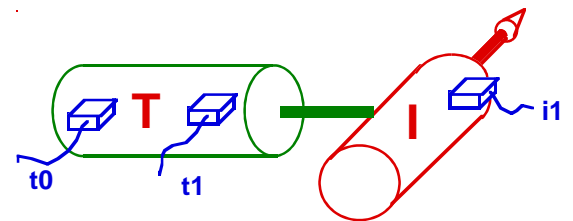
Partie opérative (Actionneurs)



TP-M2-4-2

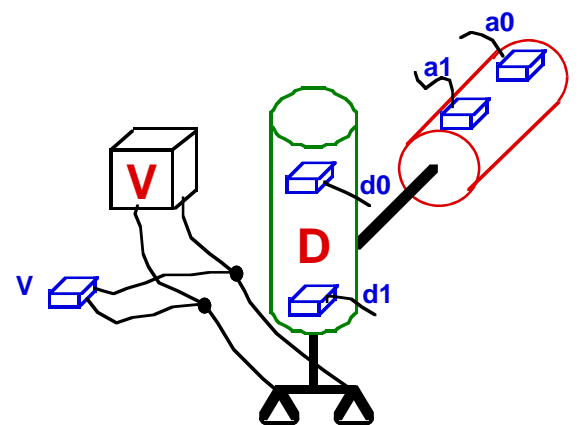
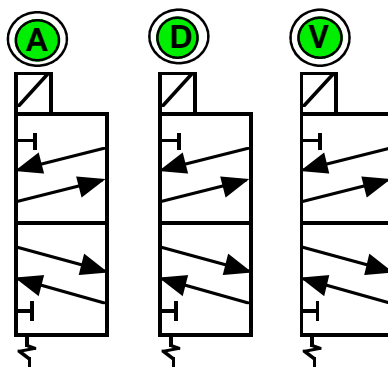
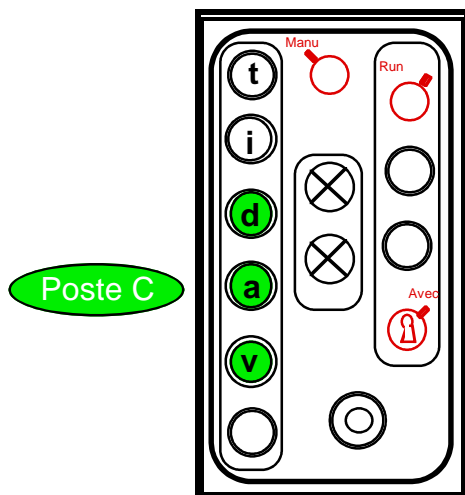
Partie commande (Préactionneurs)



Boutons de consigne manuelle
Commandes des préactionneurs
 (distributeur 5/2 monostable
 à commande électrique)
Vérins et capteurs fin de courseMettre en place le chassis sur la carrosserie à l'aide du sous-système (Poste C) en mode manuelMode de marche

Manuel(1) Avec sertissage (5) Run (0)

À l'aide des boutons **d** ; **a** et **v**
 Placer le chassis sur la carrosserie



Etablir le diagramme fonctionnel (Grafcet du point de vue de la partie commande)
 du sous-système Poste C

2ème PartieExécuter le cycle complet en mode automatique

Avancer la plaque de transfert de façon à placer la 1ère voiture en kit sous le **Poste E**

Capteur ch(17)

Mode de marche

Automatique(1)

Sans sertissage (5)

Run (0)

APPELER le PROFESSEUR

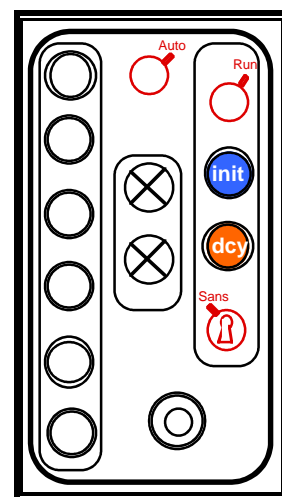
Appuyer successivement sur



Initialisation



Départ cycle



Etablir le diagramme fonctionnel (Grafcet du point de vue de la partie commande) pour un cycle complet

Nota Bene:

Afin de réaliser 3 fois les étapes 5, 6, 7 on utilise un compteur que l'on met à 0 à l'étape initiale 1 et que l'on incrémente à l'étape 7

